

☐ Cargo de Classe Bolganum

☐ Classification

- **Type** : Frégate de transport/cargo blindé
- **Faction** : Royaume Gragna
- **Entreprise de construction** : Ship&Stone
- **Rôle principal** : Transport de marchandises solides, logistique lourde, soutien en arrière-ligne



☐ Description

"Ce qu'elle transporte vaut plus que ce qu'elle coûte."

La Bolganum est une frégate de transport robuste, utilisée par le Royaume Gragna pour déplacer des ressources extraites depuis les colonies minières ou les astéroïdes.

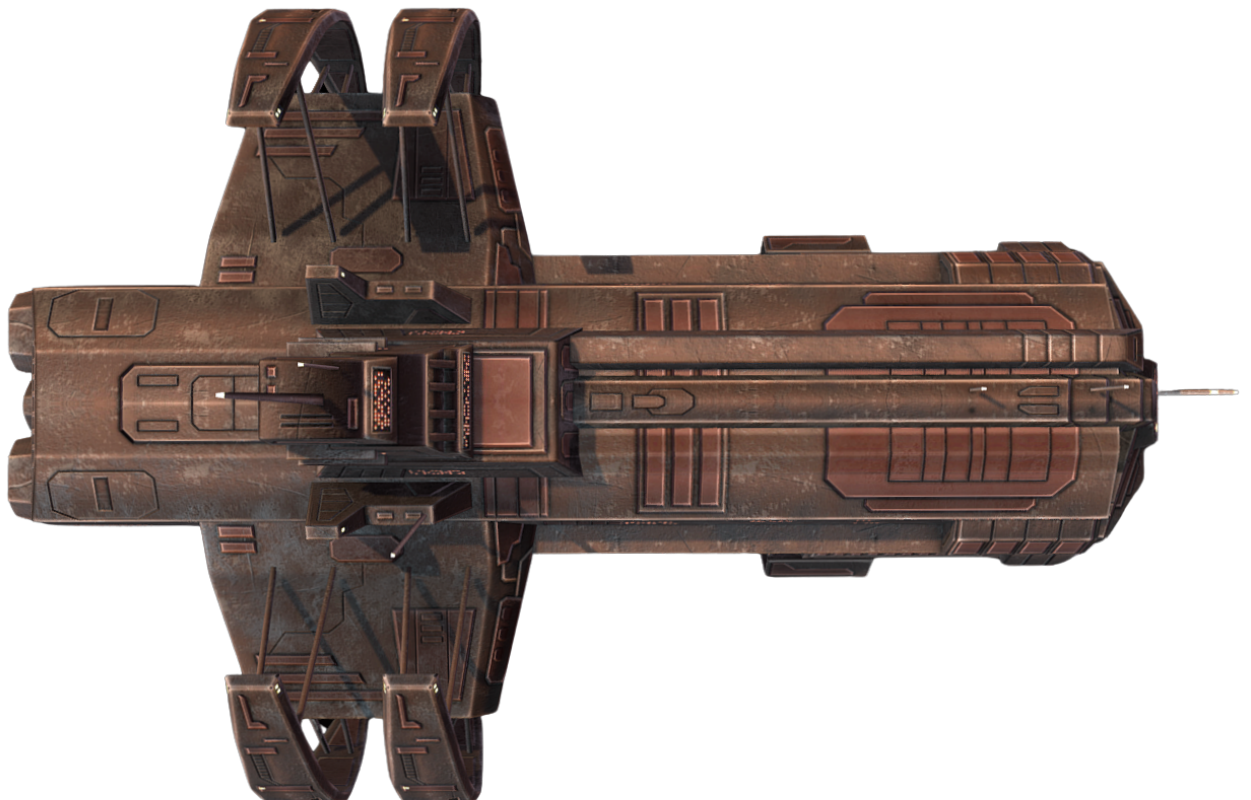
Construite avec la même philosophie que les autres vaisseaux Gragna — sobriété, résistance, efficacité — elle est cependant **peu armée** et dépend souvent d'escortes plus puissantes pour traverser les zones hostiles.

Caractéristiques Techniques

- **Taille** : 900 m de long
- **Équipage maximum** : 1000
- **Boucliers** : Modestes, axés sur la protection des zones cargo
- **Propulsion** : Propulseurs lourds à rendement stable, adaptés aux longues distances de transport

Armement

- **12 tourelles laser** : Systèmes défensifs de base, utilisés pour repousser les petites menaces ou dissuader les pirates de bas niveau.



Capacités de Stockage

- **Modules de cargaison** : Capacité exceptionnelle de stockage de matériaux solides (minerais, métaux lourds, pièces mécaniques).
- **Compartiments de pression** : Zones isolées pour les matériaux sensibles à l'environnement spatial.
- **Pas de hangar** : Ne transporte ni chasseurs ni navettes.

Historique

La frégate Bolganum est un pilier discret mais vital de l'économie Gagna. Conçue pour durer, elle peut rester des mois entiers en mission logistique sans nécessiter de ravitaillement majeur. Bien que vulnérable seule, sa fiabilité en fait un choix privilégié pour les convois marchands et les expéditions de ravitaillement vers les zones minières isolées.

Révision #2

Créé 23 août 2025 19:01:58 par Saigetsu

Mis à jour 23 août 2025 23:36:36 par Saigetsu