

Véhicule

- [Mague](#)
 - [Cuirassé de classe Imperium](#)
 - [Croiseur de classe Garneck](#)
 - [Frégate de classe Altrov](#)
 - [Chasseur](#)
- [Némésis](#)
- [Kadilia](#)
- [Nekala Prime](#)

Mague

Cuirassé de classe Imperium

Description

"Le plus puissant des vaisseaux de guerre"

Le cuirassé de classe Imperium est le fleuron de la flotte militaire de l'Imperium de Mague. Conçu pour dominer les batailles spatiales et imposer la suprématie de l'Imperium, ce mastodonte est aussi impressionnant par sa taille que par sa puissance destructrice. Naviguant dans l'espace depuis des millénaires, il incarne la force et la durabilité.

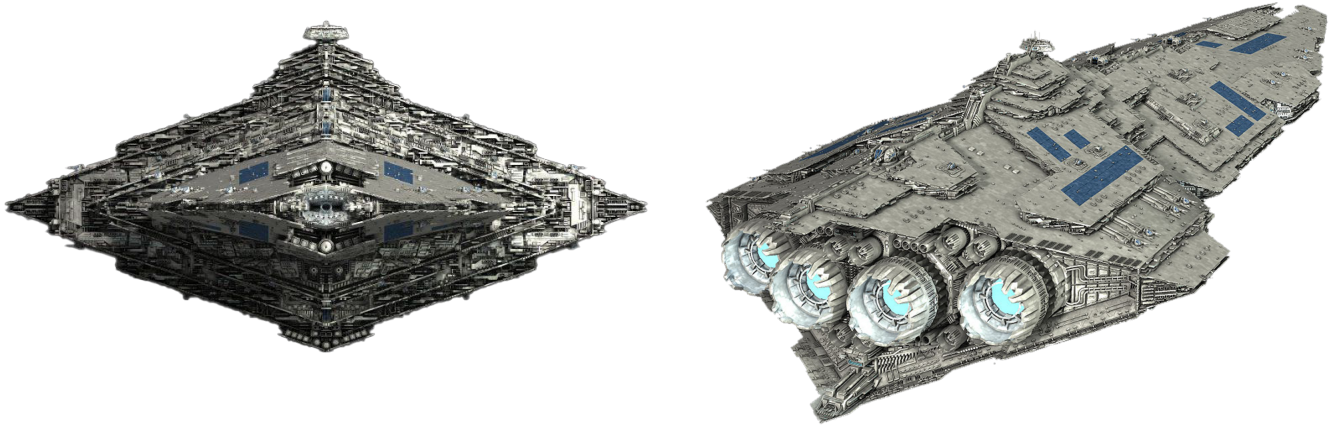
Dimensions et Capacités

- **Taille** : 5 km de long
- **Equipage maximum** : 120 000 membres



Armement

- **3 canons d'artillerie ultra-lourds** : Capables de raser des villes entières en une salve.
- **14 batteries de lasers lourds** : Idéales pour neutraliser les vaisseaux ennemis de taille moyenne.
- **12 batteries de lasers ultra-lourds** : Conçues pour perforer les boucliers des vaisseaux capitaux.
- **12 tubes lance-missiles** : Spécialisés dans les frappes à longue portée.
- **20 canons de bordé** : Utilisés pour les combats rapprochés et les tirs de saturation.
- **15 canons de DCA** : Dédiés à la protection contre les chasseurs et bombardiers.
- **Bouclier de défense** : Un système énergétique avancé qui absorbe et dévie les attaques ennemies.



Alimentation

- **Réacteur à concentration magique condensée** : Une technologie unique exploitant la puissance brute de la magie pour alimenter le vaisseau et son armement.

Capacités de Stockage

- **240 chasseurs** : Petits appareils rapides pour des missions d'interception.
- **120 bombardiers** : Spécialisés dans les frappes contre des cibles lourdes.
- **40 canonnières** : Offrant un soutien tactique pour les opérations terrestres et spatiales.
- **Engins de guerre terrestres** : Une armée complète prête à intervenir directement depuis le vaisseau.

Rôle et Historique

Le cuirassé de classe Imperium est le principal vaisseau de guerre de l'Imperium de Mague. Craints par tous les ennemis de l'Imperium, ces vaisseaux étaient capables, à pleine puissance, de détruire des villes en une seule salve de leurs canons d'artillerie ultra-lourds.

Certains de ces colosses naviguaient dans l'espace depuis des milliers d'années, devenant des symboles de la puissance et de la durabilité de l'Imperium. Leur seule apparition suffisait souvent à briser le moral des adversaires, laissant une empreinte indélébile dans l'histoire de Mague.

Croiseur de classe Garneck

Description

"Vaisseau de combat multifonction"

Le croiseur de classe Garneck est un vaisseau polyvalent conçu pour répondre à une variété de besoins militaires et stratégiques. Avec sa taille impressionnante et son armement complet, il pouvait aussi bien assurer des missions de soutien, de transport ou d'escorte que servir en première ligne lors d'assauts massifs.

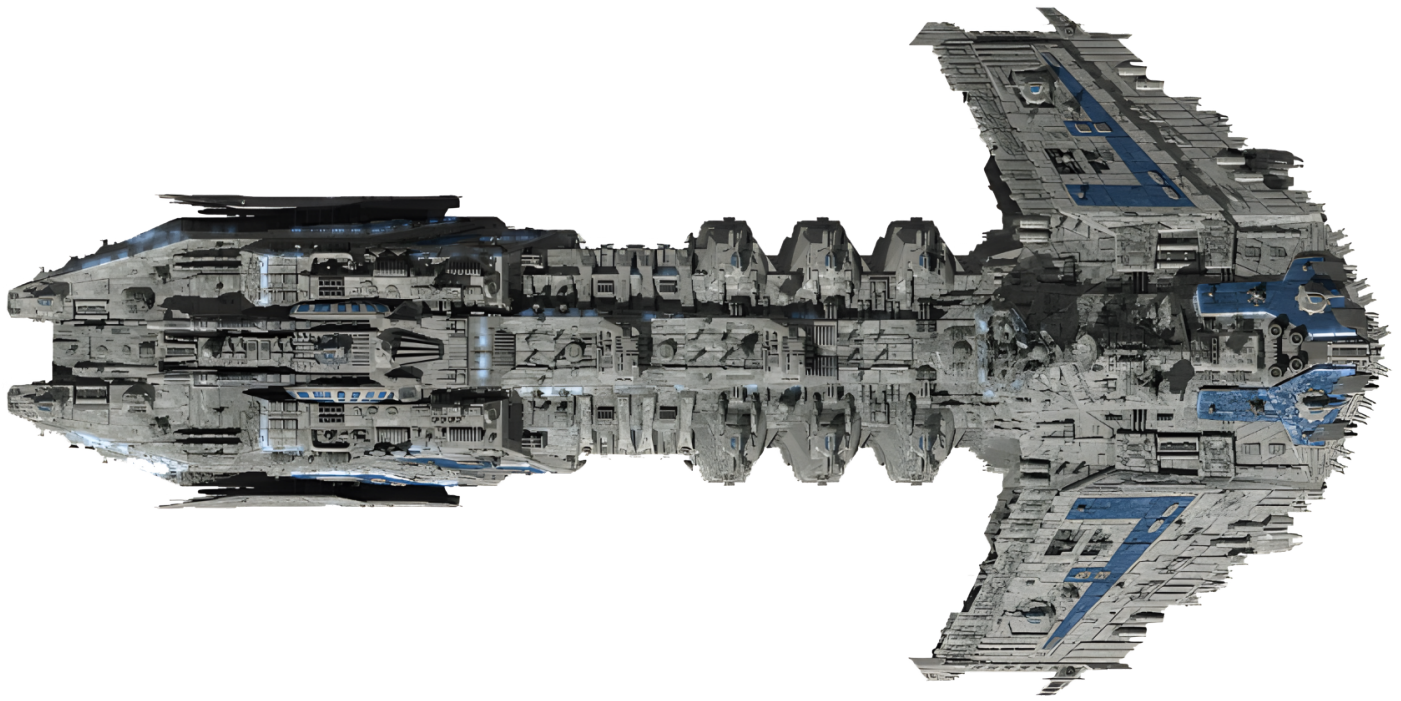
Dimensions et Capacités

- **Taille** : 1,8 km de long
- **Equipage maximum** : 40 000 membres



Armement

- **6 batteries de lasers lourds** : Parfaites pour détruire des cibles de taille moyenne.
- **12 batteries de lasers** : Capables de gérer des menaces multiples.
- **10 canons de bordé** : Idéaux pour les engagements rapprochés.
- **8 canons de DCA** : Protègent efficacement contre les chasseurs ennemis.
- **Bouclier de défense** : Un champ énergétique capable d'encaisser de lourdes attaques.



Capacités de Stockage

- **60 chasseurs** : Offrant une couverture rapide et stratégique.
- **30 bombardiers** : Conçus pour des frappes ciblées sur des infrastructures ou des vaisseaux.
- **Engins de guerre terrestres** : Permettent une intervention directe lors de campagnes au sol.

Rôle et Historique

Le croiseur de classe Garneck représente l'équilibre parfait entre puissance, maniabilité et polyvalence. Il était fréquemment utilisé comme :

- **Vaisseau de transport** : Acheminant des troupes et du matériel.
- **Cargo** : Transportant des ressources essentielles.
- **Ravitailleur** : Fournissant un soutien logistique aux flottes.
- **Vaisseau d'escorte** : Protégeant les navires plus imposants.
- **Première ligne d'assaut** : Assurant une présence imposante avant l'arrivée des cuirassés.

Ces vaisseaux ont marqué l'histoire de l'Imperium par leur adaptabilité et leur efficacité, jouant un rôle crucial dans les conflits spatiaux et terrestres.

Frégate de classe Altrov

Description

"Frégate de soutien"

La frégate de classe Altrov est un vaisseau de guerre de petite taille, conçu pour offrir un soutien rapide et précis dans diverses situations. Elle est réputée pour sa maniabilité exceptionnelle, faisant d'elle l'escorte idéale pour les flottes de transport. Sa polyvalence lui a également permis d'être utilisée par certaines entreprises de transport de marchandises.

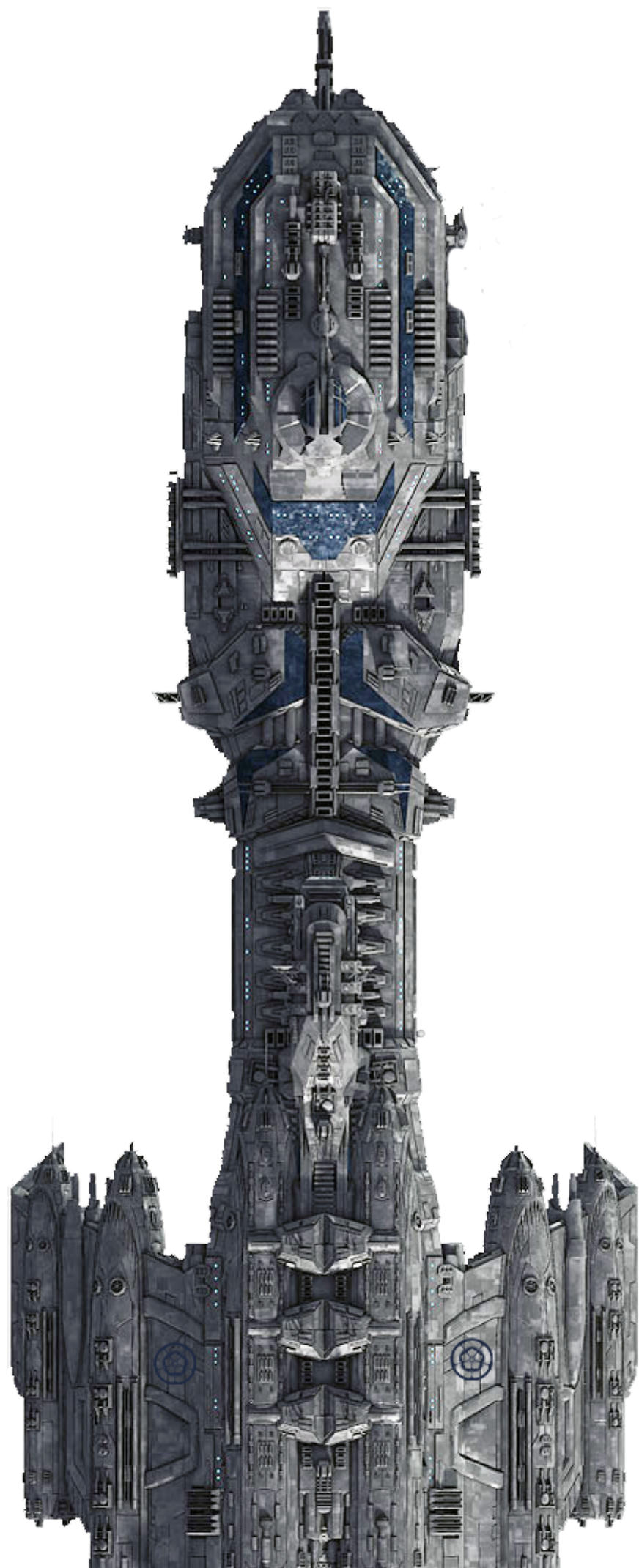
Dimensions et Capacités

- **Taille** : 0,8 km de long
- **Equipage maximum** : 8 000 membres



Armement

- **1 batterie de laser lourd** : Puissante contre des cibles de taille moyenne.
- **1 laser** : Pour des frappes rapides et précises.
- **4 batteries de lasers** : Offrant une couverture efficace contre des menaces variées.
- **4 tubes lance-missiles** : Idéaux pour des frappes à longue distance.
- **4 canons de DCA** : Dédiés à la défense contre les chasseurs ennemis.
- **Bouclier de défense** : Assure une protection énergétique fiable.



Capacés de Stockage

- **24 chasseurs** : Offrant une couverture aérienne rapide.
- **12 bombardiers** : Capables de frappes ciblées et précises.

Rôle et Historique

Rapide et agile, la frégate de classe Altrov est le vaisseau le plus maniable de la flotte de l'Imperium. Elle excelle dans les rôles suivants :

- **Vaisseau d'escorte** : Protégeant les flottes de transport ou les cargos vulnérables.
- **Soutien tactique** : Offrant un appui rapide et flexible sur le champ de bataille.
- **Transport de marchandises** : Utilisée par des entreprises civiles pour sa fiabilité et sa vitesse.

Grâce à sa polyvalence et à ses performances remarquables, la classe Altrov a joué un rôle essentiel dans les opérations logistiques et militaires de l'Imperium.

Chasseur

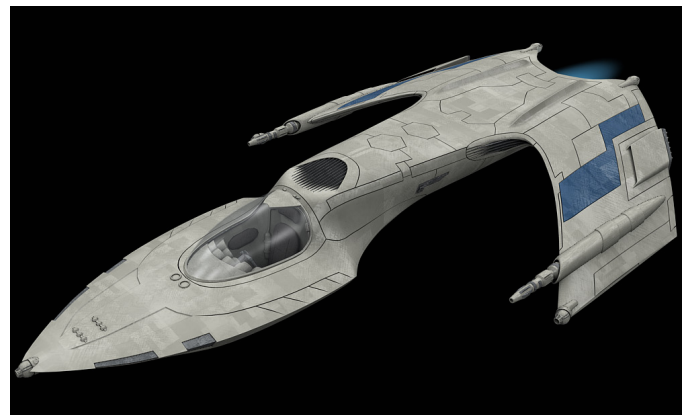
Description

"Intercepteur rapide"

Petit et agile, le chasseur est un appareil conçu pour des missions de protection rapprochée des grands vaisseaux de l'Imperium. Sa vitesse et sa maniabilité en font un élément crucial lors des engagements spatiaux.

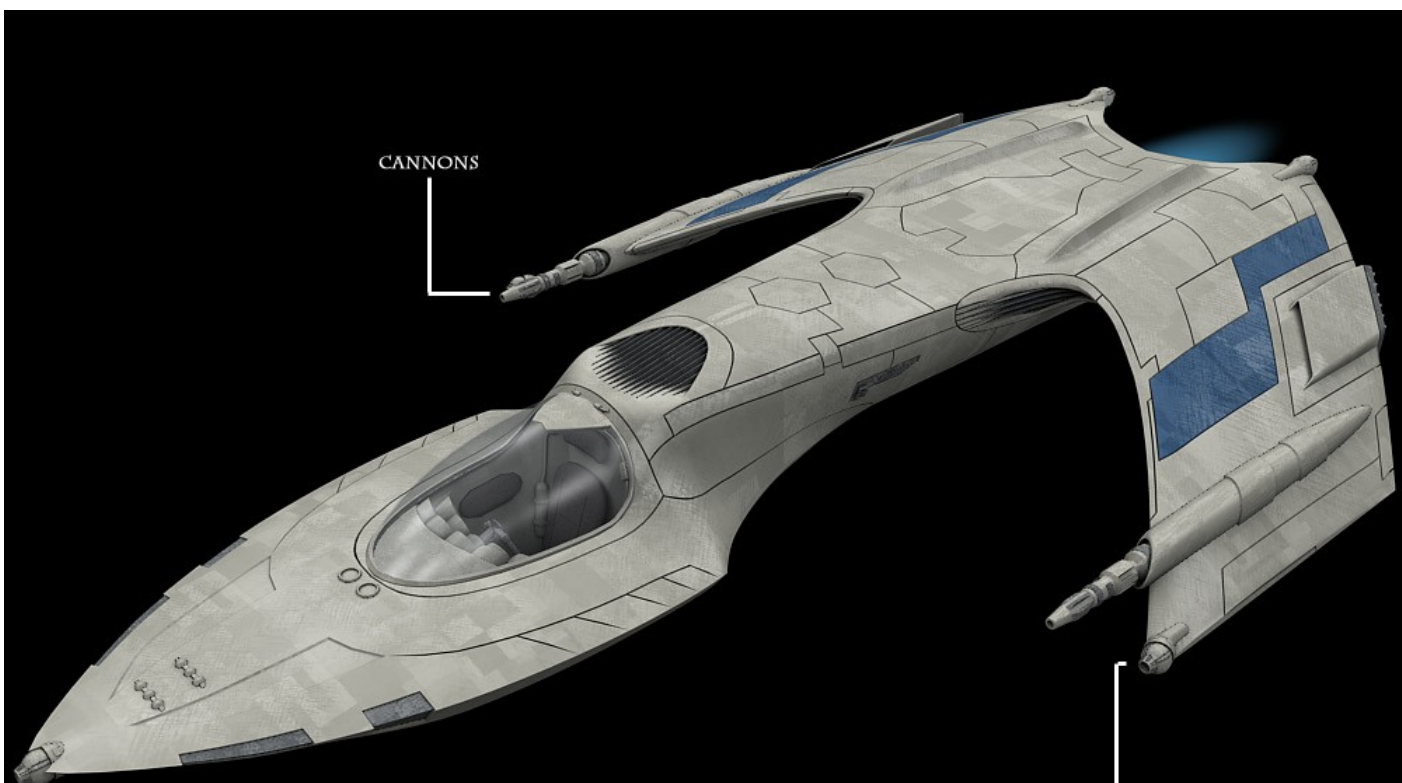
Dimensions et Capacités

- **Taille** : 11 m de long
- **Équipage maximum** : 1 pilote



Armement

- **2 canons laser doubles** : Pour des frappes rapides et précises.
- **1 lance-torpilles** : Idéal pour des frappes ciblées contre des vaisseaux ennemis.
- **Bouclier de défense léger** : Fournit une protection de base contre les attaques ennemies.



CANNONS



MANEUVERING THRUSTERS

ADVANCED
COUNTERMEASURES

Rôle et Historique

Utilisé par l'ancienne armée de l'Imperium, le chasseur remplissait un rôle essentiel dans la défense des grandes flottes. En tant qu'intercepteur rapide, il excelle dans les missions visant à neutraliser les menaces légères et à perturber les formations ennemies. Sa popularité en faisait une unité de choix pour accompagner les plus grands vaisseaux de guerre.

Némésis

Kadilia

Nekala Prime