

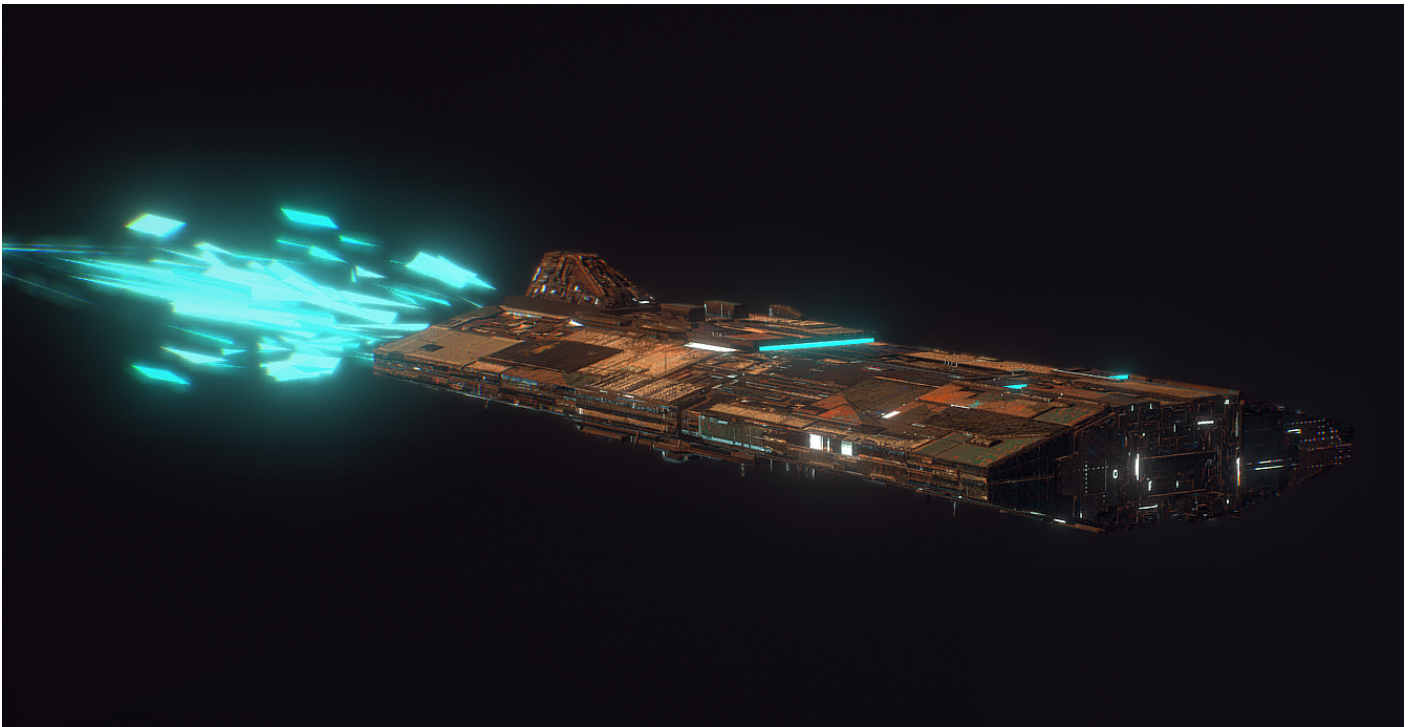
Gragna

- [Cuirassé de Classe Grendatut](#)
- [Cargo de Classe Bolganum](#)

☐☐ Cuirassé de Classe Grendatut

☐ Classification

- **Type** : Cuirassé minier lourd / Vaisseau de guerre
- **Faction** : Royaume Gagna
- **Entreprise de construction** : Ship&Stone
- **Rôle principal** : Minage d'astéroïdes géants, soutien militaire lourd, défense territoriale



☐ Description

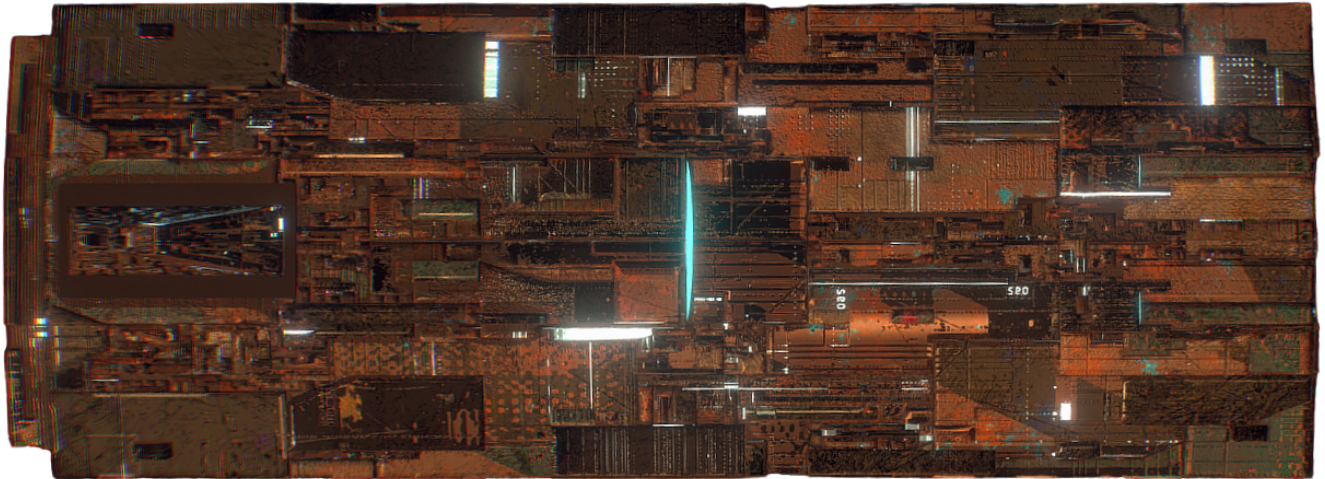
“ *“Quand un caillou résiste, on envoie un Grendatut.”*

Le Grendatut est un monstre d'acier et de roche, aussi robuste que les Gagna eux-mêmes. D'apparence utilitaire et massive, il a été conçu à l'origine pour extraire les ressources des plus grands astéroïdes de la galaxie.

Mais sous ses airs de vaisseau de travail se cache un véritable cuirassé : sa puissance de feu et son blindage ultra-lourd en font un redoutable combattant spatial, capable de tenir une ligne entière à lui seul.

Caractéristiques Techniques

- **Taille** : 3 km de long
- **Équipage maximum** : 35 000 membres
- **Boucliers** : Solides mais secondaires, le blindage primaire est d'origine minérale renforcée
- **Propulsion** : Réacteurs lourds gravito-magnétiques à faible vitesse mais à haute stabilité



Armement

- **40 batteries de lasers standards** : Pour la défense à moyenne portée et la suppression d'ennemis légers.
- **4 lasers à perforation lourds** : Armes de siège capables de percer blindages et coques profondes.
- **Rayon tracteur minier** : Utilisé pour capturer des astéroïdes... ou immobiliser des vaisseaux ennemis.
- **Canons de DCA** : Systèmes automatiques de défense anti-chasseurs et torpilles, positionnés en tourelles sur tout le blindage.

Capacités de Stockage

- **Hangar** :
 - Chasseurs de combat
 - Vaisseaux de minage/grappin extracteur

- **Modules de traitement** : Capacité d'extraction et de stockage de matières premières brutes directement à bord.
-

Historique

Le Grendatut est un modèle emblématique Gagna : un outil conçu pour le travail, reconverti avec génie en arme de guerre. Ces vaisseaux opèrent souvent dans les ceintures d'astéroïdes riches en ressources, mais peuvent être rappelés en première ligne lors d'un conflit majeur.

Leurs équipages, composés de vétérans mineurs et de soldats Gagna, sont connus pour leur endurance et leur résistance, à l'image de leur vaisseau.

☐ Cargo de Classe Bolganum

☐ Classification

- **Type** : Frégate de transport/cargo blindé
- **Faction** : Royaume Gragna
- **Entreprise de construction** : Ship&Stone
- **Rôle principal** : Transport de marchandises solides, logistique lourde, soutien en arrière-ligne



☐ Description

"Ce qu'elle transporte vaut plus que ce qu'elle coûte."

La Bolganum est une frégate de transport robuste, utilisée par le Royaume Gragna pour déplacer des ressources extraites depuis les colonies minières ou les astéroïdes.

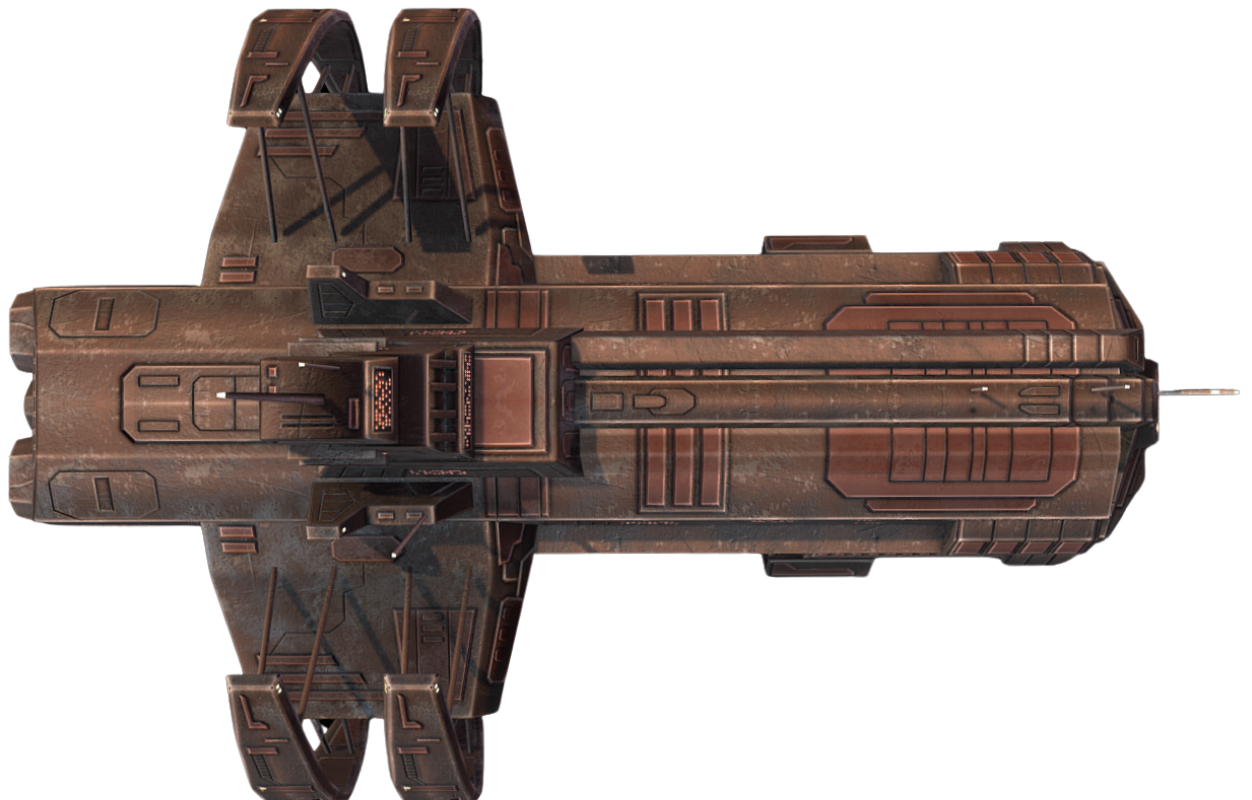
Construite avec la même philosophie que les autres vaisseaux Gragna — sobriété, résistance, efficacité — elle est cependant **peu armée** et dépend souvent d'escortes plus puissantes pour traverser les zones hostiles.

Caractéristiques Techniques

- **Taille** : 900 m de long
- **Équipage maximum** : 1000
- **Boucliers** : Modestes, axés sur la protection des zones cargo
- **Propulsion** : Propulseurs lourds à rendement stable, adaptés aux longues distances de transport

Armement

- **12 tourelles laser** : Systèmes défensifs de base, utilisés pour repousser les petites menaces ou dissuader les pirates de bas niveau.



☐ Capacités de Stockage

- **Modules de cargaison** : Capacité exceptionnelle de stockage de matériaux solides (minerais, métaux lourds, pièces mécaniques).
 - **Compartiments de pression** : Zones isolées pour les matériaux sensibles à l'environnement spatial.
 - **Pas de hangar** : Ne transporte ni chasseurs ni navettes.
-

☐ Historique

La frégate Bolganum est un pilier discret mais vital de l'économie Gagna. Conçue pour durer, elle peut rester des mois entiers en mission logistique sans nécessiter de ravitaillement majeur. Bien que vulnérable seule, sa fiabilité en fait un choix privilégié pour les convois marchands et les expéditions de ravitaillement vers les zones minières isolées.