

Très Rare

Les Animaux très rare sont des créature très puissante il sera compliquer de dresser ces créature voir impossible pour certaine



Espèce	Flamelynx
Région	Gracas
Rareté	Très Rare

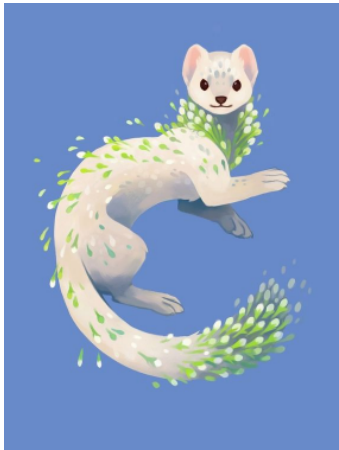
Animorphose	TR UE
Dressable	TR UE

PC	30
Force	50
Vitesse	50
Endurance	30
Pouvoir	70
Intelligence	60

Infos:

Le Flamelynx est une créature plutôt agressive. Il fera tout pour se défendre. Quand il combat, des flammes roses se forment autour de son corps.

Compétences						
Nom	Description	Carac	Pas sif	Co ût	Durée	Cooldo wn
Brulot	Son corps s'enflamme.	Pouvoir	FALSF	3 pc	5 tours	2 tours
Boule de Feu	Lance une boule de feu.	Pouvoir	FALSF	5 pc	-	3 tours
-	-	-	FALSF	-	-	-



Espèce	Loutre des Algues
Région	Gracas
Rareté	Très Rare

Animorphose	TR UE
Dressable	TR UE

PC	30
Force	30
Vitesse	70
Endurance	40
Pouvoir	60
Intelligence	70

Infos:

La Loutre des Algues est un animal rare vivant principalement dans l'Archipel de Gracas. Elle est une créature très joyeuse. Selon les histoires, les couples voyant deux Loutres danser dans l'eau vivront le grand amour ensemble.

Compétences						
Nom	Description	Carac	Pas sif	Co ût	Durée	Cooldo wn
Maitre Nageur	Trés rapide dans l'eau.	-	TR UE	-	-	-
Jet sous .	Lance un jet d'eau sous pression.	Pouvoir	FA LS F	-	4 pc	2 tours
-	-	-	FA LS F	-	-	-



Espèce	Loup des Forêts
Région	Mystica
Rareté	Très Rare

Animorphose	TR UE
Dressable	TR UE

PC 25

Force	70
Vitesse	50
Endurance	50
Pouvoir	50
Intelligence	60

Infos:

Le Loup des Forêts est un animal rare et presque sacré pour Mystica. On dit qu'il est le gardien des forêts.

Compétences						
Nom	Description	Carac	Pas sif	Co ût	Durée	Cooldo wn
Camouflage	Prend la couleur de la végétation des environs.	Pouvoir	FALSF	3pc	5 tours	2 tours
Racine Tranch	Des racines sort du sol et transperce l'ennemi.	Pouvoir	FALSF	4pc	-	3 tours
-	-	-	FALSF	-	-	-



Espèce	Cerf Royal
Région	Harania
Rareté	Très rare

Animorphose	TR UE
Dressable	TR UE

PC 20

Force	70
Vitesse	60

Infos:

Le cerf Royal est un animal noble, même les prédateur le repectent et ne l'attaquent pas. On pense qu'il veille a l'équilibre des forêt ou il vit

Endurance	50
Pouvoir	70
Intelligence	70

Compétences						
Nom	Description	Carac	Pas sif	Co ût	Durée	Cooldo wn
Bois Royal	Donne un coup voilent avec ces bois charger de	Pouvoir	FA LS	4 Pc	-	2 tours
La revanc	Tire plusieurs projectile venant des ces bois	Pouvoir	FA LS	4 PC	-	3 tours
-	-	-	FA LS	-	-	-



Espèce	Loup de lune	
Région	Novea	Animorphose TR UE
Rareté	Trés rare	Dressable TR UE
PC	25	



Force	70
Vitesse	60
Endurance	50
Pouvoir	70
Intelligence	50

Infos:

Le loup de lune est une créature mystérieuse, très difficile à voir. Son pelage change de couleur en fonction du moment de la journée, il devient bleu clair le jour et un bleu plus foncé la nuit mais les soirs de pleine lune son pelage prend plusieurs teintes de bleu

Compétences						
Nom	Description	Carac	Pas sif	Co ût	Durée	Cooldo wn

Rayon Astral	Jour : Faits des dégâts Nuit : Soigne les dégâts	Pouvoir	FA LS	4 Pc	-	4 tours
Voile Mystiq	Jour : Le voile le protège Nuit : Camouflage	Pouvoir	FA LS	4 PC	4 tours	4 tours
-	-	-	FA LS	-	-	-



Espèce	Furet Faucheuse		
Région	Harania	Animorphose	TR UE
Rareté	Très Rare	Dressable	TR UE

PC	30
----	----

Force	80
Vitesse	70
Endurance	30
Pouvoir	50
Intelligence	50

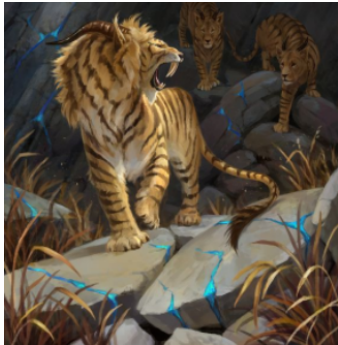
Infos:

Les Furets Faucheuses sont des créatures discrètes, capables de tuer leur proie dans le silence le plus total.



Compétences						
Nom	Description	Carac	Pasif	Coût	Durée	Cooldown
Faux de	Charge ses faux de pouvoir.	Pouvoir	FA LS F	4 pc	2 tours	3 tours
Lévitati on	Peut flotter dans les airs.	-	TR UE	-	-	-
Camou flage	Deviend invisible.	Vitesse	FA LS F	5 pc	3 tours	4 tours





Espèce	Lion d'Harania
Région	Harania
Rareté	Très Rare

Animorphose	TR UE
Dressable	TR UE

PC

25

Force	70
Vitesse	50
Endurance	40
Pouvoir	80
Intelligence	60

Infos:

Le Lion d'Harania est un animal rare et féroce. Sa rage est aussi brûlante que les flammes qu'il produit.

Compétences						
Nom	Description	Carac	Pas sif	Co ût	Durée	Cooldo wn
Boule de Feu	Crache une boule de feu.	Pouvoir	FA LS F	4 pc	-	3 tours
Cage de Feu	Crée une cage de flammes.	Pouvoir	FA LS F	4 pc	3 tours	4 tours
-	-	-	FA LS F	-	-	-



Espèce	Marinié
Région	Mer de Novea
Rareté	Très Rare

Animorphose	FALSE
Dressable	TRUE

PC 25

Force	70
Vitesse	60
Endurance	50
Pouvoir	70
Intelligence	50

Infos:

Le Marinié est une créature Aquatique très rare mais qu'on a déjà vu plusieurs fois aider les naufragés. On dit qu'il est un enfant du Léviathan

Compétences						
Nom	Description	Carac	Pasif	Coût	Durée	Cooldown
Maitre Nageur	Très rapide dans l'eau.	-	TRUE	-	-	-
Jet sous .	Lance un jet d'eau sous pression.	Pouvoir	FALSE	-	4 pc	2 tours
Aqua blast	Tire un un Puissant jets d'eau magique	Pouvoir	FALSE	-	6 pc	4 tours



Espèce	Éléphant des Glaces
Région	Ogricar
Rareté	Très Rare

Animorphose	FALSE
Dressable	TRUE

PC 20

Force	70
Vitesse	20
Endurance	70
Pouvoir	50
Intelligence	60

Inf

os:

L'Éléphant des Glaces est le maître de la toundra gelée. On dit ses défenses impossibles à briser. Il vit en troupeau dans les zones les plus froides d'Ogricar, c'est pour cela qu'il est très compliqué de le rencontrer.

Compétences						
Nom	Description	Carac	Pas sif	Co ût	Durée	Cooldo wn
Pic de glace	Envoie un pique de glace (10m).	Pouvoir	FA LS	4 pc	-	3 tours
Défens e	Obtient une armure naturelle.	-	TR UE	-	-	-
-	-	-	FA LS	-	-	-



Espèce	Sang blanc
Région	Neige
Rareté	Très Rare

Animor phose	FA LS E
Dressa ble	FA LS E



PC	30
Force	70
Vitesse	30
Endura nce	60
Pouvoi r	70
Intellig ence	30

Inf

os:

Le Sang blanc est tiré d'un jeu de mots pourri. Mais c'est également une créature maudite vivant dans les zones de guerre gelées. Il apparait quand des âmes remplies de haine refusent de mourir sur le champ de bataille

Compétences

Nom	Description	Carac	Pas sif	Co ût	Durée	Cooldo wn
Réani mation	Réanime les morts aux alentours.	-	FA LS	-	-	-
Congél ation	Emprisonne une cible dans la glace.	Pouvoir	FA LS	4 pc	-	3 tours
-	-	-	FA LS	-	-	-



Espèce	Grue Opal
Région	Ryuu
Rareté	Trés Rare

Animor phose	FA LS E
Dressa ble	TR UE

PC	25
Force	70
Vitesse	80
Endura nce	50
Pouvoi r	60
Intellig ence	60

Inf
os:

La Grue Opal vit dans les montagnes de Ryuu, son plumage laisse une trainée bleue brillante derrière lui. On pense que c'est un moyen de communiquer avec ces congénaires



Compétences						
Nom	Description	Carac	Pas sif	Co ût	Durée	Cooldo wn
Vol en piquer	Tombe en piqué sur un cible pour la transpercé	Vitesse	FA LS F	4 pc	-	4 tours
Lame de vent	Lance des lames de vents très tranchantes pour se défendre (10m)	Pouvoir	FA LS F	3 pc	-	2 tours
-	-	-	FA LS F	-	-	-





Espèce	Dragon
Région	Nora
Rareté	Trés Rare

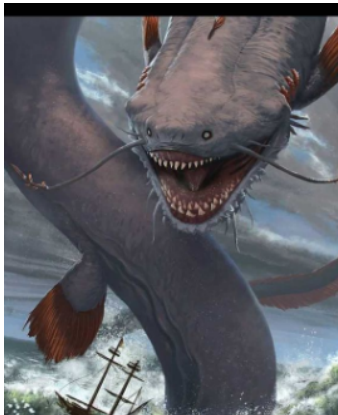
Animorphose	FALSE
Dressable	TRUE

PC	40
Force	80
Vitesse	50
Endurance	60
Pouvoir	70
Intelligence	60

Infos:

Les Dragons sont les premiers habitants de Mage. Il vivent très longtemps, mais on les pensait disparu jusqu'à aujourd'hui. Certains Dragons et Maguiens pouvaient créer un lien fort au point de devenir liés dans la vie et la mort.

Compétences						
Nom	Description	Carac	Pasif	Coût	Durée	Cooldown
Cri du Dragon	"fus ro dah" envoie voler les ennemis au loin.	Pouvoir	FALSE	3 pc	-	3 tours
Boule de Feu	Crache une boule de feu.	Pouvoir	FALSE	4 pc	-	3 tours
Lance Flamm	Lance un cône de flamme devant lui.	Pouvoir	FALSE	3 pc	-	3 tours



Espèce	Monstre des Mers
Région	Mer profonde
Rareté	Trés Rare

Animorphose	FALSE
Dressable	FALSE

PC	20
----	----

Force	80
Vitesse	50
Endurance	70
Pouvoir	30
Intelligence	30

Infos:

Vivant dans les Mers Sauvages, peu de personne sont revenues de leur rencontre avec cette créature.

Compétences						
Nom	Description	Carac	Pas sif	Co ût	Durée	Cooldo wn
Maitre Nageur	Trés rapide dans l'eau.	-	TRUE	-	-	-
-	-	-	FALSE	-	-	-
-	-	-	FALSE	-	-	-



Révision #3
Créé 1 mars 2024 10:58:01 par Saigetsu
Mis à jour 5 juillet 2024 12:05:28 par Saigetsu